

INFORME SEMANAL DE MERCADO

Lunes 2 de mayo de 2016

¿Qué se dice en el mercado?

Las petroleras salvaron el mes, mercados externos complicados, la economía nacional post salida del default y complicaciones para el inicio de la cosecha.

Cierre del primer cuatrimestre del año con un mercado bursátil que presentó en el cuarto mes del año una variación positiva del 5,63% respecto del cierre de marzo.

El sector más beneficiado fue el petrolero, impulsado por Petrobras Brasil, que recuperó casi un 30% de valor, seguido por YPF (+10,2%) que trepó de la mano de la recuperación del petróleo. En tanto Sociedad Comercial del Plata, mantiene su plan de compra de activos expandiendo lo que es uno de los mayores holdings empresariales de la Argentina, y finalizó el mes con una ganancia de 6,9%.

Evolución Índice Merval



En el repaso de los indicadores técnicos observamos que el Merval mantiene la señal de compra en el MACD, mientras que el RSI se encuentra en una región cercana a la sobre compra, es probable que en las próximas ruedas se registre algún recorte en los activos o al menos al mercado le cueste alcanzar nuevos

máximo, claro está que dependerá también del volumen de operaciones.

Respecto a la renta fija, la estrella los inversores siguen siendo las Lebacs. La pregunta del mercado sigue siendo hasta cuándo se mantendrán las elevadas tasas de interés. Existen varias señales que en breve podría comenzar un ajuste del BCRA en las licitaciones semanales.

Pensando en los próximos meses, todo indica que cuando comience el proceso de baja en las tasas de interés, el enorme stock de lebac irá a otras inversiones. **En tal sentido armar posiciones buscando ganancia en una posición de mayor duration en la curva pesos puede resultar atractivo.** En tal sentido los títulos provinciales “dólar-linked” se mantuvieron con fuerza a pesar de la debilidad del dólar.

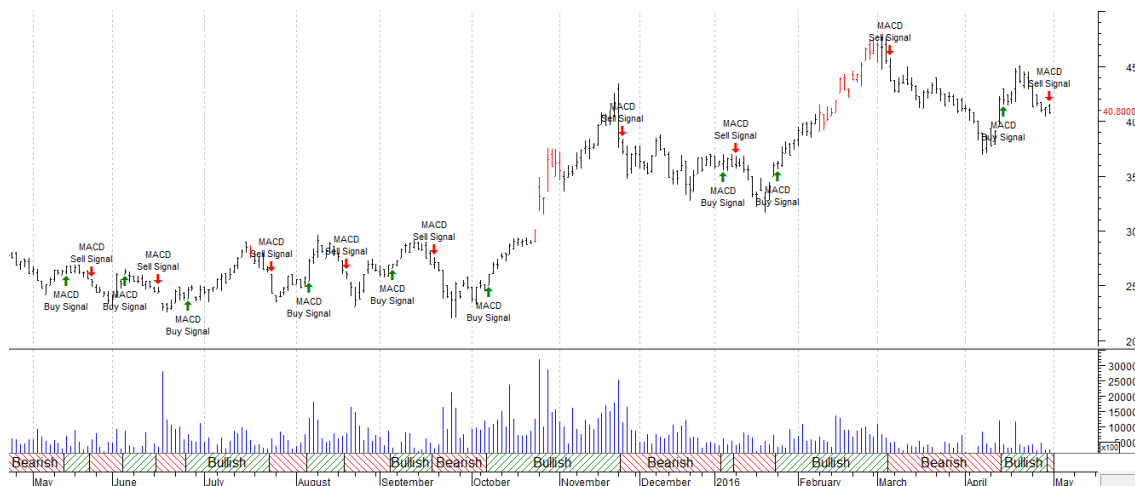
Por su parte el dólar se estabiliza en el rango de 14,50, en tanto en los mercados de futuros vencieron los contratos de abril y hay expectativas por el inicio de la cosecha local.

Mercado Local

El índice Merval terminó la semana -1,37% en los 13.724 puntos. El sector petrolero sigue apuntalando el panel líder y en particular Petrobras que avanzó +5,3%. Además se mostraron en verde Consultatio (+5,1%) y Sociedad Comercial del Plata (+0,9%). En contraposición, retrocedieron Banco Macro (-6,55%), Grupo Financiero Galicia (-5,8%) y Pampa Energía (-5,2%), como mayores bajas semanales.

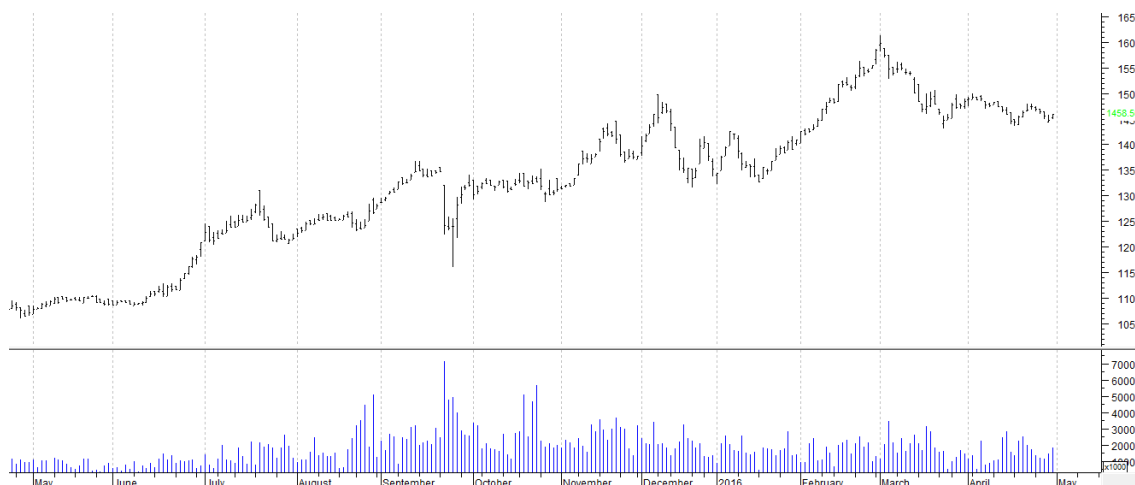
En este escenario el riesgo país se ubicó en los 488 puntos básicos, después de que se ajustara la cotización de los bonos producto del pago de los cupones pendientes.

Evolución GGAL



Respecto a la renta fija, se mantiene el escenario de las últimas semanas y el balance fue mixto. **Los bonos en dólares ajustaron y subieron los cupones atados al crecimiento y los emitidos en pesos a tasas variables del lado de los verdes.**

Evolución AA17



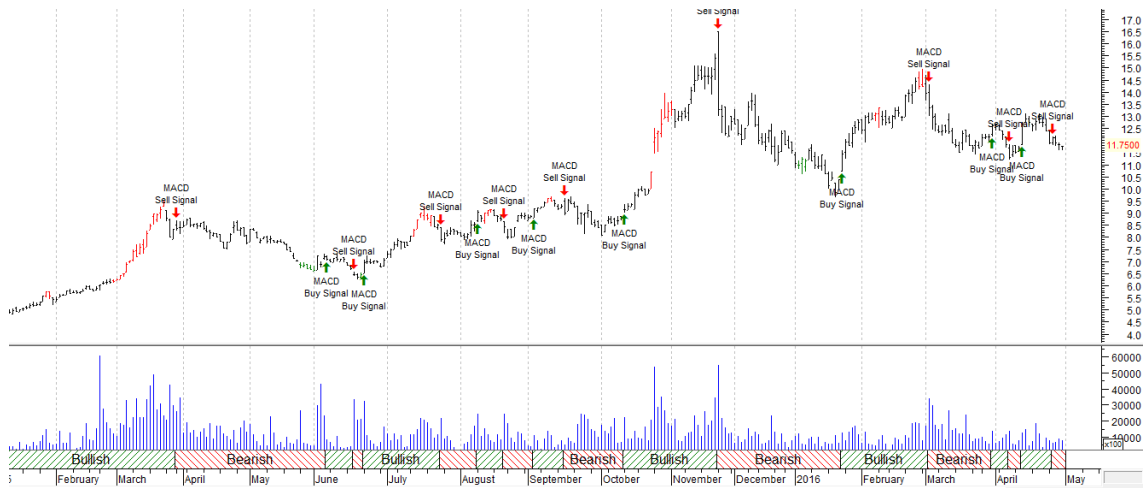
Recomendaciones de Corto Plazo y Mediano Plazo

Los próximos pasos del poder ejecutivo en materia económica y financiera tendrán como principal eje atacar el problema principal heredado, y financiar el “preocupante” déficit fiscal. **Para ello buscará una emisión de una Letra a 6 y 12 meses a una tasa de torno al 4% anual.** En tal sentido en los próximos días el gobierno realizaría una misión de una Letra en dólares por un monto

estimado de USD 3.000 millones a 6 y 12 meses de plazo a una tasa de interés cercana a 4% anual. El objetivo es captar la mayor cantidad de divisas en poder de los inversores minoristas, para hacerse de fondos a un bajo retorno y así incrementar las reservas internacionales.

Respecto a la renta variable los reportes de ganancias serán claves. En relación a las variables macroeconómicas la caída de actividad limita el potencial de suba, en un escenario de costos crecientes. Pensando en un horizonte temporal de largo plazo, tras la normalización de la situación financiera del país, podremos asistir a un nuevo impulso en los activos de renta variable. La selectividad será la clave durante el segundo cuatrimestre. **Entre las principales recomendaciones seguimos viendo potencial en SAMI, MORI, y SEMI; el sector bancario GGAL y BMA y el de energía, PETR y PAMP.**

Evolución PAMP



Apéndice estadístico

Acciones Líderes											
Especie	Cotización	Fecha Cotización	Variaciones			Último año		P/E	Cotización a Valor Libro	Volatilidad (40 ruedas)	Beta
			MTD	YTD	1Y	Mínimo	Máximo				
ALUA	9,97	29-Abr-16	-4.59%	-15.15%	1.55%	6,30	13,43	37,92	386,54	43.37%	0,82
APBR	54,40	29-Abr-16	29.83%	82.55%	-2.16%	19,30	61,95	N/A	83,89	78.49%	1,46
BMA	91,30	29-Abr-16	-3.18%	14.58%	35.00%	47,36	117,03	10,07	302,34	47.80%	1
COME	3,26	29-Abr-16	6.89%	-8.94%	-4.96%	2,53	4,05	12,32	316,93	43.14%	0,81
CTIO	37,15	29-Abr-16	-6.21%	11.49%	56.80%	16,59	43,08	7,98	299,07	63.87%	0,45
EDN	10,85	29-Abr-16	-11.43%	-12.85%	26.31%	7,80	15,50	8,61	644,9	53.05%	0,86
ERAR	6,90	29-Abr-16	-	-14.35%	0.28%	4,51	9,87	18,40	128,72	37.64%	0,75
FRAN	102,00	29-Abr-16	3.03%	12.89%	29.22%	61,56	129,07	14,47	399,24	44.53%	1,02
GGAL	40,80	29-Abr-16	-0.85%	10.87%	49.88%	22,00	47,70	12,23	366,25	37.84%	0,94
MIRG	0,00	29-Abr-16	-3.05%	144.45%	503.48%	183,03	0,00	15,19	616,83	66.29%	0,33
PAMP	11,75	29-Abr-16	-6.75%	1.29%	45.96%	6,23	16,50	6,50	285,05	42.71%	0,96
TECO2	54,00	29-Abr-16	1.89%	17.39%	8.10%	38,00	59,25	15,62	309,16	35.85%	0,71
TRAN	6,74	29-Abr-16	-5.07%	-18.50%	18.25%	4,15	9,40	57,37	444,46	36.70%	0,95
TS	192,70	29-Abr-16	6.17%	18.58%	5.93%	128,00	199,30	N/A	146,24	33.42%	0,76
YPFD	289,35	29-Abr-16	10.23%	31.55%	-20.63%	176,50	374,31	24,85	94,51	41.38%	0,97

Acciones Merval 25											
AGRO	8,10	29-Abr-16	-2.41%	9.46%	258.41%	2,00	9,36	N/A	393,38	48.90%	0,65
BHIP	7,30	29-Abr-16	9.45%	29.20%	18.70%	3,88	7,95	10,08	201,25	48.34%	0,87
CAPU	21,00	29-Abr-16	13.82%	10.13%	176.24%	5,46	27,81	11,74	444,64	58.20%	0,94
CECO2	5,40	29-Abr-16	16.88%	14.16%	35.68%	2,25	6,10	N/A	726,99	55.85%	0,87
CEPU	101,95	29-Abr-16	0.44%	8.46%	45.53%	56,83	111,00	15,30	436,9	33.93%	0,42
CRES	15,10	29-Abr-16	-10.39%	-14.93%	-6.21%	11,50	21,00	N/A	513,89	38.93%	0,61
MOLI	84,00	29-Abr-16	-8.70%	1.20%	88.47%	30,00	103,50	19,21	757,23	42.17%	0,59
PESA	9,25	29-Abr-16	-2.63%	17.09%	9.30%	6,55	10,40	21,90	144,39	28.85%	0,68
SAMI	71,65	29-Abr-16	18.18%	49.49%	111.60%	31,63	73,50	13,23	314,61	45.25%	0,6
SEMI	4,13	29-Abr-16	3.25%	-8.43%	146.21%	1,41	5,10	16,86	323,43	49.75%	0,5

Este informe fue confeccionado sólo con propósitos informativos y su intención no es la de ofrecer o solicitar la compra/venta de algún título, activo o bien. La información disponible fue extraída de diversas fuentes y se encuentra a disposición para el público general. Estas fuentes han demostrado ser confiables. A pesar de ello, no podemos garantizar la integridad o exactitud de las mismas. Todas las opiniones y estimaciones son a la fecha de hoy, al cierre de este reporte y pueden variar. La información contenida en este documento no es una predicción de resultados ni se asegura ninguno. Este reporte no refleja todos los riesgos u otros temas relevantes relacionados a las inversiones en los activos mencionados. Antes de realizar una inversión, los potenciales inversores deben asegurarse que comprenden las condiciones de inversión y cualquier riesgo asociado por eso recomendamos que se asesore con un profesional de la empresa.