

INFORME SEMANAL DE MERCADO

Lunes 8 de agosto de 2016

¿Qué se dice en el mercado?

Balances de empresas líderes, licitación de Lebac del martes y evolución del blanqueo serán las claves de la semana que se inicia.

El índice Merval finalizó la semana anterior con una baja del 2,6% y de esta forma se ubicó nuevamente en la zona de los 15.000 puntos. De todas formas en lo que va del año muestra un avance del 31,9% en el año. Dentro del panel líder, el cierre de la semana mostró avances en TS (+1,49%), MIRG (+1,29%) y FRAN (+0,6%). En tanto que las mayores bajas se reportaron en EDN (-7,58%), ALUAR (-6,08%) y COME (-5,56%).

Evolución Índice Merval



Por su parte pocos cambios en la renta fija local. Lo más destacado estuvo en los bonos Cuasipar (+7,69%) y los cupones vinculados al PBI en pesos (+3,5%). En tanto, cayeron los TVPA (-1,96%), el AF17 (-1,36%) y el AA46 (-1,21%). En todos los casos, la baja en el tipo de cambio. Por su parte el DICP avanzó 2,2% y el PARP el 0,6%, extendiendo la suba de los bonos CER.

Respecto al tipo de cambio, cayó hasta los \$ 15,12 y el dólar mayorista terminó a \$ 14,79. El riesgo país medido por el EMBI+Argentina se ubicó en los 513 puntos.

En el repaso de los indicadores técnicos observamos que el Merval se encuentra recortando, el MACD arrojó señal de venta hace varias ruedas atrás. En tanto el RSI se mantiene en niveles elevados.

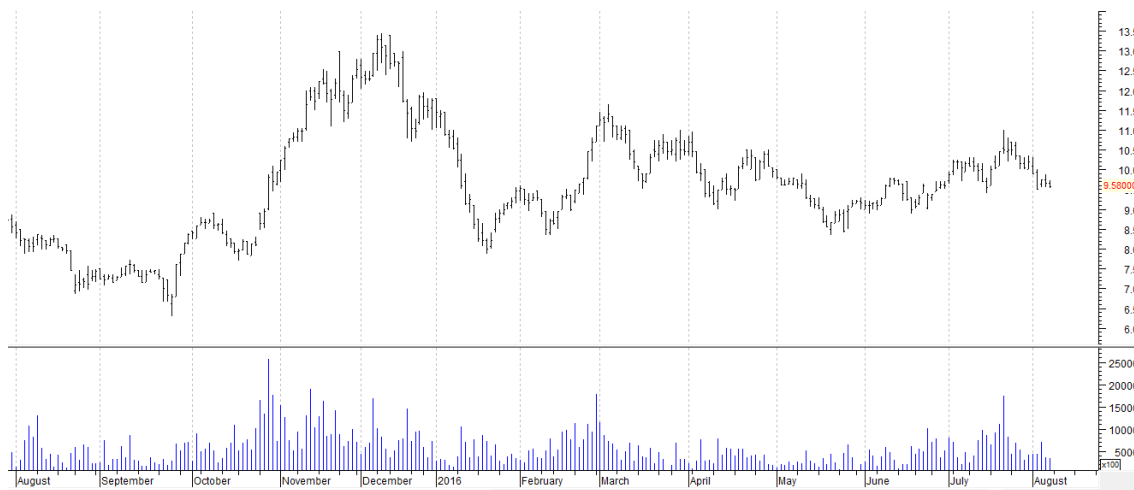
Mercado Local

Los mercados internacionales cerraron operando neutros y en zonas cercanas a máximos históricos. Tras conocer el buen dato de empleo de EEUU, que creó en julio 255.000 puestos de trabajo, muy por encima de lo previsto, los principales inversores se mostraron optimistas.

Tal como venimos señalando, la política de los principales Bancos Centrales sigue siendo la única responsable de tener máximos históricos en las bolsas mundiales. Ya que las ganancias que reportaron las compañías en Estados Unidos resultó menor a lo esperado por quinto trimestre consecutivo, situación que no se correlacionan con el record registrados en el valor de las mayorías de las empresas.

En este contexto el Merval cerró la semana con una contracción del 2,6% respecto del cierre de julio. La selectividad será la clave en estas semanas, ya que tras las fuertes subas que se dieron entre las cotizantes líderes y las del panel general, los activos más atrasados en términos de valuación son los preferidos por los inversores.

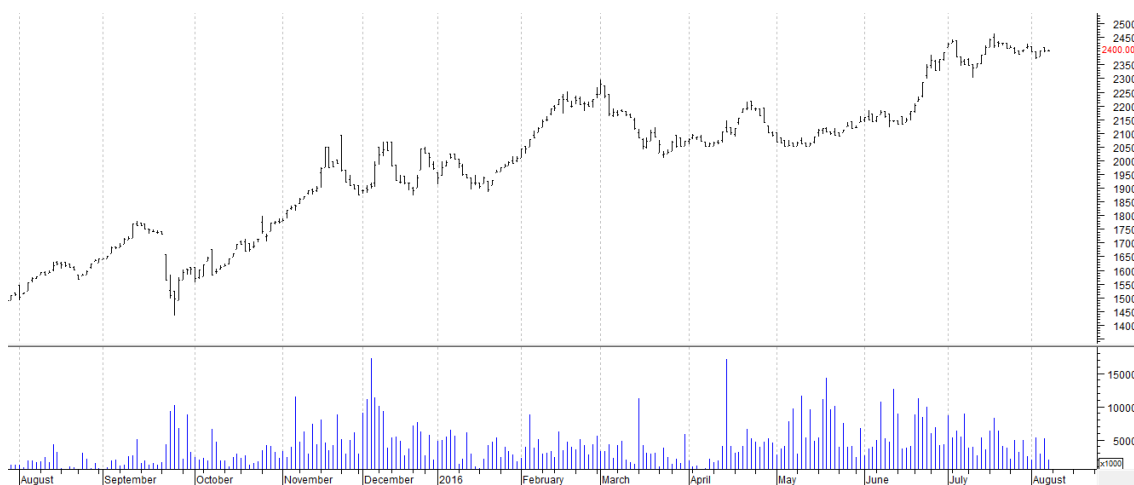
Evolución ALUAR



Durante la semana, el BCRA estableció un recorte de 25 puntos básicos hasta el 30% en la tasa de Lebacs a 35 días. Las expectativas de una desaceleración en la inflación de julio motivaron a la autoridad monetaria a recortar las tasas.

Los títulos públicos cerraron la semana neutros. Se puede detectar que los bonos con ajuste por CER prolongaron la racha de subas: el subíndice de bonos largos en pesos trepó un 2,4%. Por su parte, **los bonos emitidos en dólares presionaron la evolución del índice**, replicando la caída en el tipo de cambio, que retrocedió durante la semana 16 centavos.

Evolución DICA



Recomendaciones de Corto Plazo y Mediano Plazo

Seguimos recomendando las Lebac cortas para los perfiles más conservadores. De cara a las próximas jornadas, en lo que refiere a la plaza doméstica, la evolución del blanqueo será la clave.

Si bien dependerá de cada perfil de inversor para decidir que alternativa resulte favorable. Recordemos que el Gobierno emitirá bonos a 3 y 7 años por US\$ 8.000 millones para los que ingresen al blanqueo, los mismos serán utilizados por aquellos contribuyentes que adhieran al régimen de exteriorización. Para eso se emitirá el “Bonar 0% 2019” por un monto de hasta US\$ 3.000 millones, a un plazo de 3 años, con precio a la par, sin devengar intereses. Además, se emitirá el “Bonar 1% 2023”, hasta US\$ 5.000 millones, a un plazo de 7 años, también a la par y con amortización íntegra al vencimiento.

Apéndice estadístico

Acciones Líderes											
Especie	Cotización	Fecha Cotización	Variaciones			Último año		P/E	Cotización a Valor Libro	Volatilidad (40 ruedas)	Beta
			MTD	YTD	1Y	Mínimo	Máximo				
ALUA	9,58	5-Ago-16	-6.08%	-18.47%	16.27%	6,30	13,43	27,56	345,74	32.17%	0,81
APBR	62,20	5-Ago-16	-3.94%	108.72%	45.67%	19,30	64,90	N/A	74,28	64.05%	1,54
BMA	109,45	5-Ago-16	-3.14%	37.36%	90.45%	47,36	123,00	12,07	362,45	27.44%	0,95
COME	3,06	5-Ago-16	-5.56%	-14.53%	-8.38%	2,53	4,05	15,41	305,9	35.86%	0,75
CRES	25,55	5-Ago-16	-0.58%	43.94%	79.93%	11,50	26,70	N/A	979,14	41.81%	0,69
CTIO	43,00	5-Ago-16	-	29.04%	128.54%	16,59	45,40	8,45	306,55	44.41%	0,46
EDN	12,20	5-Ago-16	-7.58%	-2.01%	51.55%	7,80	15,50	20,20	789,9	39.35%	0,87
ERAR	7,85	5-Ago-16	-3.56%	-2.56%	31.72%	4,51	9,87	16,83	139,03	33.37%	0,73
FRAN	100,60	5-Ago-16	0.60%	13.21%	51.51%	61,52	126,94	13,44	362,93	30.79%	0,98
GGAL	43,70	5-Ago-16	-2.56%	19.10%	70.53%	21,94	49,50	12,02	358,88	24.63%	0,88
MIRG	1.577,85	5-Ago-16	1.29%	192.98%	606.92%	206,34	0,00	14,78	692	30.55%	0,32
PAMP	16,45	5-Ago-16	-0.60%	41.81%	102.84%	7,90	17,25	9,03	352,44	26.71%	0,89
SAMI	93,60	5-Ago-16	-1.89%	95.28%	153.24%	33,11	102,00	23,01	588,32	42.96%	0,6
TS	205,00	5-Ago-16	1.49%	29.14%	31.44%	125,04	224,50	N/A	137,2	36.75%	0,81
YPFD	272,00	5-Ago-16	-3.12%	24.62%	-11.01%	175,15	334,43	31,03	78,17	36.54%	1,04

Acciones Merval 25											
Especie	Cotización	Fecha Cotización	Variaciones			Último año		P/E	Cotización a Valor Libro	Volatilidad (40 ruedas)	Beta
			MTD	YTD	1Y	Mínimo	Máximo				
BHIP	7,99	5-Ago-16	-0.62%	41.42%	50.75%	3,88	8,50	10,51	211,33	29.79%	0,9
CECO2	7,00	5-Ago-16	6.71%	47.99%	86.67%	2,25	7,45	N/A	1014,5	36.12%	0,92
CELU	19,95	5-Ago-16	-1.72%	101.72%	141.82%	7,10	21,95	N/A	155,39	33.45%	0,41
CEPU	125,00	5-Ago-16	-0.79%	32.98%	84.89%	56,83	127,00	13,14	458,73	20.54%	0,44
IRSA	26,60	5-Ago-16	-6.67%	54.65%	20.91%	11,50	29,90	N/A	1205,39	59.39%	0,79
LEDE	18,55	5-Ago-16	-2.37%	47.86%	165.02%	5,35	19,50	66,01	534,24	35.45%	0,56
MOLI	101,00	5-Ago-16	-2.88%	21.69%	177.47%	30,00	113,80	19,22	801,37	39.44%	0,56
PESA	9,30	5-Ago-16	-0.53%	17.72%	8.99%	6,55	10,40	2,44	12,9	21.14%	0,64
TECO2	54,50	5-Ago-16	-4.39%	20.16%	24.21%	37,47	59,50	16,26	294,11	29.39%	0,82
TRAN	7,05	5-Ago-16	-6.75%	-14.75%	39.60%	4,15	9,40	N/A	557,72	34.80%	1,08

Este informe fue confeccionado sólo con propósitos informativos y su intención no es la de ofrecer o solicitar la compra/venta de algún título, activo o bien. La información disponible fue extraída de diversas fuentes y se encuentra a disposición para el público general. Estas fuentes han demostrado ser confiables. A pesar de ello, no podemos garantizar la integridad o exactitud de las mismas. Todas las opiniones y estimaciones son a la fecha de hoy, al cierre de este reporte y pueden variar. La información contenida en este documento no es una predicción de resultados ni se asegura ninguno. Este reporte no refleja todos los riesgos u otros temas relevantes relacionados a las inversiones en los activos mencionados. Antes de realizar una inversión, los potenciales inversores deben asegurarse que comprenden las condiciones de inversión y cualquier riesgo asociado por eso recomendamos que se asesore con un profesional de la empresa.